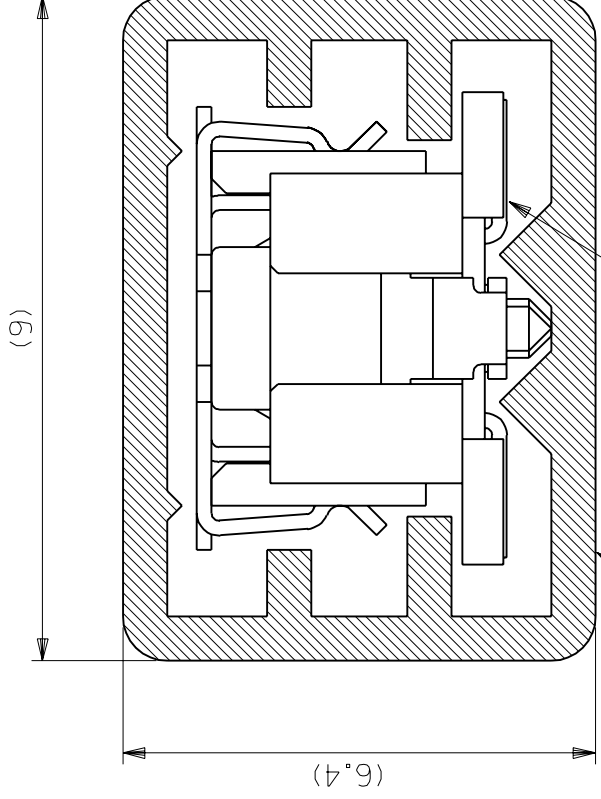


DWG. NO. SD-52885-***2



スティック
CONN.
52885-***2

注)
NOTES.

1. スティック両端はキャップ止め。
BOTH ENDS WITH CAPS.
2. 全長: $508^{+1.0}_{-2.5}$
TOTAL LENGTH
3. 肉厚: 0.6 ± 0.2
THICKNESS
4. 量産対応済の極数については
SD-52885-***2を参照下さい。
SEE SD-52885-***2
FOR AVAILABLE ITEMS.

角度	ANGLE	$\pm 3^\circ$
30 以上 OVER		± 0.3
10 以上 30 OVER	未満 UNDER	± 0.25
10 未満 UNDER		± 0.2
一般公差 GENERAL TOLERANCES		

MM : DIMENSIONS IN METRIC DO NOT SCALE DRAWING

5	52885-2405	240
6	▲ -2005	200
7	-1805	180
8	-1605	160
9	-1405	140
10	-1205	120
12	-1005	100
13	-0905	90
14	-0805	80
15	-0705	70
16	-0685	68
17	-0605	60
20	-0505	50
23	-0405	40
27	▼ -0305	30
33	52885-0205	20
梱包数量 QUANTITY	ENG. NUMBER	極数 CKT. NO.

材料 MATERIAL	スティック: ポリ塩化ビニル STICK: P.V.C	
仕上げ FINISH	—#—	
適用電線範囲 WIRE RANGE	—#—	
被覆外径 INS. RANGE	—#—	
DRAWN BY	'97/09/26	CHK'D BY
H. Shimoyama		H. Sasabe
APP'D BY	尺度	SCALE
DR. (Signature)	10	- 1
記号 LTR	変更内容 REVISION RECORD	日付 DATE
0	(JDB0491)	'97/09/26
新規作成 RELEASED	H.S.	M.S.

MOLEX-JAPAN CO.,LTD. モレックス株式会社	
REVISE ONLY ON CAD SYSTEM	
TITLE 名称	
52885-***2	
STICK PACKAGING	
DWG. NO.	REV
SD-52885-***5	0

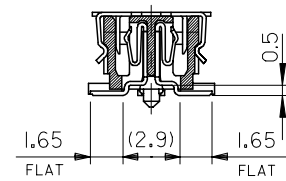
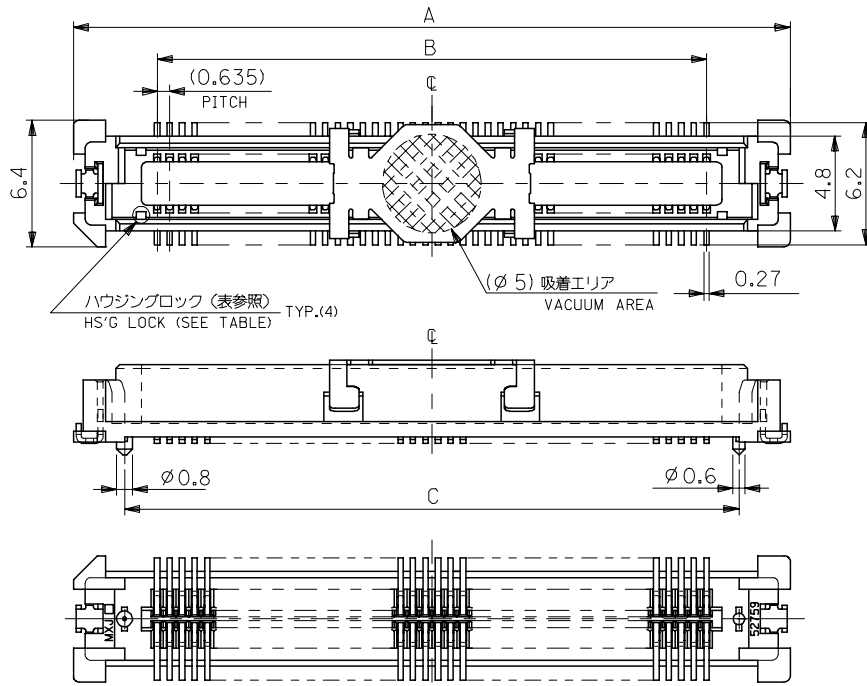
THIS DRAWING CONTAINS INFORMATION THAT IS PROPRIETARY TO MOLEX(JAPAN) AND SHOULD NOT BE USED WITHOUT WRITTEN PERMISSION

本図面は日本モレックス(株)の所有する情報を含むもので、当社の許可なく複製を禁止する。

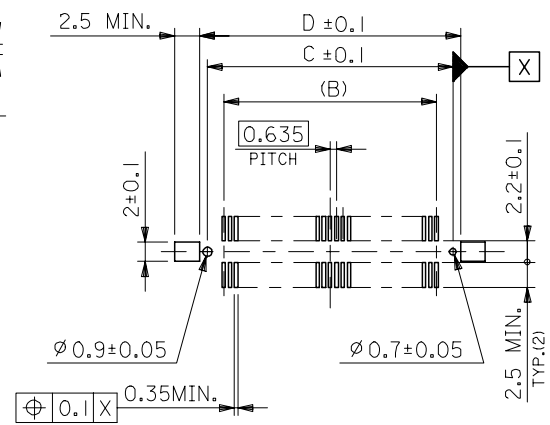
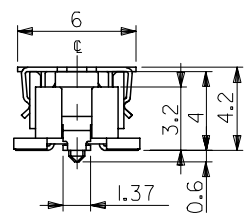
FN-01C1032IMX.1-33

ZF3:110,023J52885T.DCN

10 9 8 7 6 5 4 3 2 1



半田付け部詳細図
DETAIL FOR SOLDERING AREA



推奨基板寸法
RECOMMENDED PCB PATTERN LAYOUT
(SCALE:2-1)

注) NOTES

- 材質 MATERIAL
ハウジング: ガラス入りLCP、白色、UL94V-0
HOUSING:G.F.LCP,WHITE,UL94V-0
ターミナル:銅合金 (t=0.2)
TERMINAL:COPPER ALLOY
吸着カバー:ステンレス (t=0.2)
VACUUM COVER:STAINLESS STEEL(+0.2)
補強金具:銅合金 (t=0.25)
FITTING NAIL:COPPER ALLOY(+0.25)
- メッキ仕様 PLATING
ターミナル: 接点部: 金メッキ 0.25マイクロメートル以上
CONTACT AREA:GOLD 0.25 MICROMETER MINIMUM
半田付け部: 半田メッキ 1.0マイクロメートル以上
SOLDER TAIL AREA:TIN-LEAD 1.0 MICROMETER MINIMUM
下地メッキ: ニッケルメッキ 1.5マイクロメートル以上
UNDER-PLATING:NICKEL 1.5 MICROMETER MINIMUM
補強金具: 半田メッキ 3.5マイクロメートル以上
FITTING NAIL: TIN-LEAD 3.5 MICROMETER MINIMUM
下地メッキ: 銅メッキ 1.0マイクロメートル以上
UNDER-PLATING:COPPER 1.0 MICROMETER MINIMUM
- テールのバツキ寸法 TAIL COPLANARITY
テール平坦度は、0.1 MAX.とする。
TAILS COPLANARITY TO BE 0.1MAX.
- エンボス対応済みの極数については、SD-52885-***4を参照下さい。
FOR THE EMBOSSED PACKAGE PRODUCTS,SEE SD-52885-***4.

無し NO	80.47	78.87	75.565	84.07	52885-2404	52885-2405	52885-2402	240	○	
	67.77	66.17	62.865	71.37	—	▲-2005	▲-2002	200	—	
	61.42	59.82	56.515	65.02	—	-1805	-1802	180	—	
	55.07	53.47	50.165	58.67	52885-1604	-1605	-1602	160	○	
	48.72	47.12	43.815	52.32	—	-1405	-1402	140	○	
	42.37	40.77	37.465	45.97	—	-1205	-1202	120	○	
	36.02	34.42	31.115	39.62	52885-1004	-1005	-1002	100	○	
	32.85	31.25	27.94	36.45	▲-0904	-0905	-0902	90	○	
	29.67	28.07	24.765	33.27	-0804	-0805	-0802	80	○	
	26.5	24.9	21.59	30.1	-0704	-0705	-0702	70	○	
有り YES	25.86	24.26	20.955	29.46	-6804	-6805	-6802	68	—	
	23.32	21.72	18.415	26.92	-0604	-0605	-0602	60	○	
	20.15	18.55	15.24	23.75	-0504	-0505	-0502	50	○	
	16.97	15.37	12.065	20.57	-0404	-0405	-0402	40	○	
	13.8	12.2	8.89	17.4	▼-0304	▼-0305	▼-0302	30	○	
	10.62	9.02	5.715	14.22	52885-0204	52885-0205	52885-0202	20	○	
	ハウジングロック HS'G LOCK	D	C	B	A	エンボス梱包 EMBOSSED PACKAGING	スティック梱包 STICK PACKAGING	製品番号 ENG. NO.	極数 CKT. NO.	量産対応 AVAILABLE

REVISED EC NO: J2005-3512 DRAWN: NABEI CHKD: KTOYODA APP: NUKITA	2005/05/26	2005/05/27	2005/05/31	GENERAL TOLERANCES (UNLESS SPECIFIED)	DIMENSION STYLE MM ONLY		SCALE 4:1		DESIGN UNITS METRIC		THIRD ANGLE PROJECTION		
	DESCRIPTION				10 UNDER ±0.2	DRAWN BY K. KASAHARA		DATE 1996/02/05		TITLE 0.635 PITCH B-TO B S/T REC. HSG ASSY			
					10 OVER 30 UNDER ±0.25	CHECKED BY M. SASAO		DATE 1996/02/05					
					30 OVER ±0.3	APPROVED BY H. IKESUG		DATE 1996/02/05		MOLEX INCORPORATED			
				ANGULAR ±1 °	MATERIAL NO.		DOCUMENT NO.		SHEET NO.				
				DRAFT WHERE APPLICABLE MUST REMAIN WITHIN DIMENSIONS	SEE TABLE		SD-52885-006		1 OF 1				
REV J				SIZE A3	THIS DRAWING CONTAINS INFORMATION THAT IS PROPRIETARY TO MOLEX INCORPORATED AND SHOULD NOT BE USED WITHOUT WRITTEN PERMISSION								