

DS-2CD7153-E

200 万 1/3" CMOS 日夜型防水防暴迷你半球网络摄像机



功能特性:

- 最高分辨率可达 2M(1600×1200),可输出 HD 720p 实时图像
- 采用先进的视频压缩技术,压缩比高,且处理非常灵活
- 逐行扫描 CMOS,捕捉运动图像无锯齿
- 造型小巧美观
- 支持 e-PTZ(电子云台)功能
- 支持 PoE 供电功能
- 支持双码流,支持手机监控
- 具有三轴调节功能,方便工程安装
- 符合 IP66 级防水防尘设计,可靠性高
- 防暴:IEC 60068-2-75 测试,Eh,50J;EN 50102,IK10

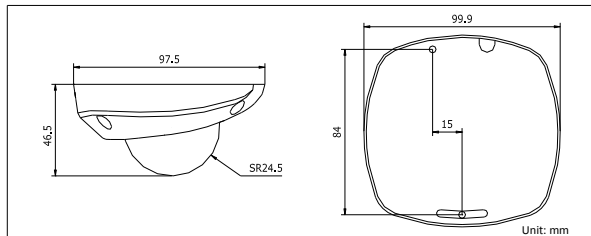
应用场景:

适用于酒店、超市、办公室、走廊、楼梯等要求高清画质且具有隐蔽性的监控场所。

订货型号:

DS-2CD7153-E

外形尺寸:



技术参数:

参数	型号
	DS-2CD7153-E
	200 万 1/3" CMOS 日夜型防水防暴迷你半球网络摄像机
摄像机	
传感器类型	1/3" Progressive Scan CMOS
最小照度	0.5Lux @(F1.2,AGC ON),0.1Lux @(F1.2,AGC ON,感光度>5) 1.1Lux @(F1.8,AGC ON),0.2Lux @(F1.8,AGC ON,感光度>5)
快门	1/25 秒至 1/100,000 秒
镜头	4mm@F1.8(2.8mm,6mm,8mm 可选); 水平视场角:68°(4mm)
镜头接口类型	M12
调节角度	水平±15°垂直 0°~90°旋转±15°
日夜转换模式	电子彩转黑
压缩标准	
视频压缩标准	H.264 / MPEG4 / MJPEG
H.264 编码类型	BaseLine Profile / Main Profile / High Profile
视频压缩码率	32 Kbps~16Mbps
图像	
最大图像尺寸	1600 × 1200
帧率	50Hz: 12.5fps (1600×1200),12.5fps (1600×912), 25fps (1280×960),25fps (1280×720) 60Hz: 15fps (1600×1200),15fps (1600×912), 25 fps (1280×960),30fps (1280×720)
图像设置	亮度,对比度,饱和度,锐度等通过客户端或者 IE 浏览器可调
网络功能	
存储功能	支持 NAS(iSCSI 可选)
智能报警	移动侦测,遮挡报警
支持协议	TCP/IP,HTTP,DHCP,DNS,DDNS,RTP,RTSP,PPPoE,SMTp, NTP,SNMP,HTTPS,FTP,802.1x,QoS(SIP,SRTP,IPv6 可选)
接口协议	ONVIF,PSIA,CGI
通用功能	e-PTZ,一键恢复,防闪烁,双码流,心跳,镜像,密码保护,视频遮盖, 水印技术
接口	
通讯接口	1 个 RJ45 10M/100M 自适应以太网口
一般规范	
工作温度和湿度	-25℃~60℃, 湿度小于 95%(无凝结)
电源供应	DC12V±10% / PoE
功耗	4W MAX
防暴等级	IEC60068-2-75 测试,Eh,50J; EN50102,IK10
防护等级	IP66
尺寸(mm)	99.9×97.5×46.5
重量	250g