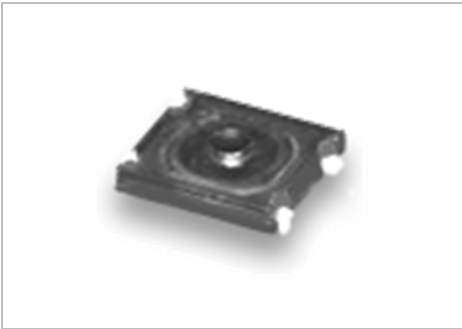


●●●●●●●● 非照光式・バーチカルタイプ

LS65C Series

Non-illuminated/Horizontal Type **LS65C Series**



■特徴 Features

1. アクチュエーター構造により、セット組込み時の位置ズレによる感触変化を抑えます。

2. 小型であるため実用上のレイアウトの融通性が高く、セット設計が容易に行えます。

3. リフロー炉によるはんだ付けができます。
1. Change in touch, which result from a positioning gap caused by incorporating the switch, can be reduced thanks to the actuator.

2. The compact size enables high layout flexibility and easy set design.

3. Reflow solderring is possible using a reflow furnace.

■用途 Applications

1. タクティルスイッチLS65Cシリーズは操作スイッチとして次のような製品に使用できます。
モバイル端末、各種AV機器、デジタルカメラ等。
1. TACTILE SWITCH, LS65C series, can be used as afunction control switch in the following applications.
Moble terminals, various kinds of audio visual instruments, Digital cameras, etc.

●製品コード Product code

LS65C□□-□

〈シリーズ Series〉

操作荷重 Operating force

D:アクチュエーター付き D:With actuator

梱包形態 Packing mode

6 : 3.33N (340gf)

無記入 : バルク包装

T : テーピング (基本納入形態)

T : Taping (standard mode)

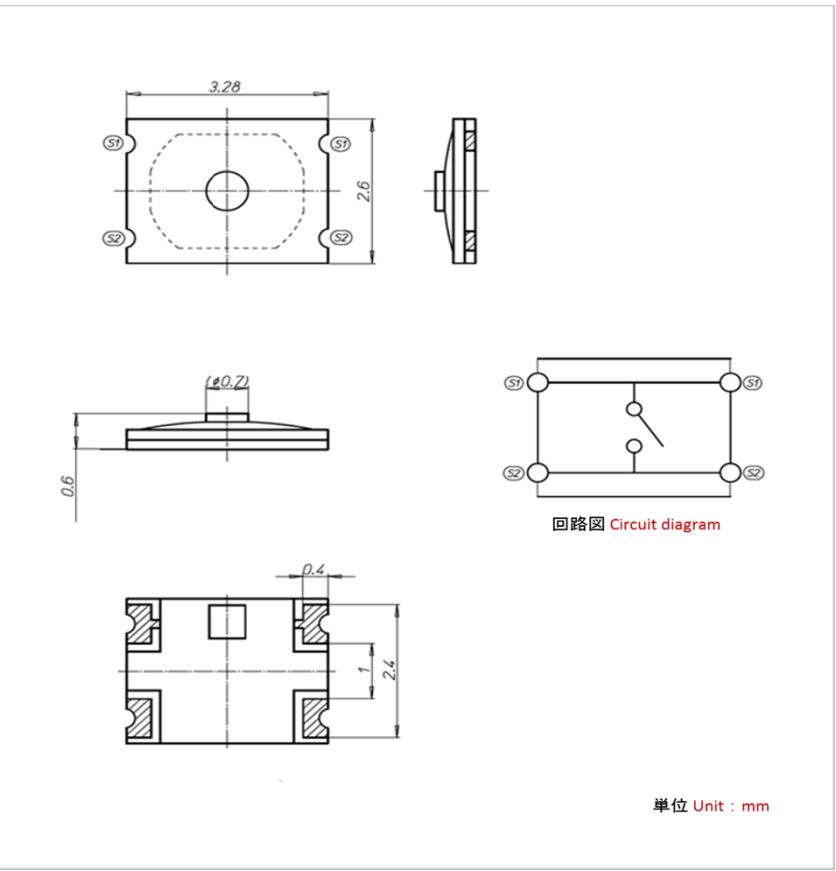
無記入 : バルク包装

Non-coded : Bulk packing

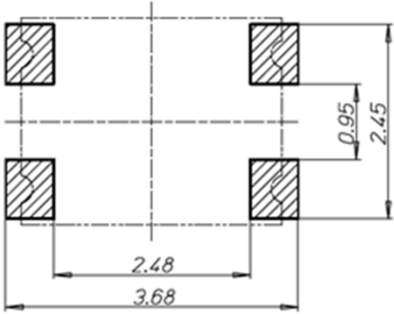
●電氣的・機械的特性 Electro-Mechanical Characteristics (Ta 25℃)

Item	スイッチ作動力 Switch operating force	
	3.33N	
最大定格 Maximum rating	DC12V 20mA	
接触抵抗 Contact resistance	100mΩ以下	100mΩ or less
絶縁抵抗 Insulation resistance	100MΩ以上	100MΩ or more
耐電圧 Withstanding voltage	AC250V 1分間 AC250V for one minute	
バウンス Bounce	20ms以下	20ms or less
ストローク Stroke	0.15mm	
作動力 Operating force	3.33±0.83N	
動作寿命 Operating life(times)	10万回以上	100,000 or more

●外形寸法図 Outline drawing



推奨はんだ付けパターン
The following soldering patterns are recommended for reflow-soldering:



単位 Unit : mm