

便携型液压泵站 KA-T

便携型结构紧凑式泵站 KA-T 是为了操作液压矩力螺丝刀而设计的。它由一个集成了电机和泵的油箱以及一个带有电缆遥控的电气控制器组成。

塑料外壳对设备进行保护。防护等级 IP65 允许没有问题地在户外使用。两个集成通风机可以防止泵站过热并能让泵站有较长的持续使用时间。

特点和优势：

- 带有高换接压力的双级径向柱塞泵
- 可用于间歇负载连续运行（S6 模式）
- 提供运输手柄和吊耳
- 压力表通过快速连接器连接——方便拆装校准 -
- 密封油箱允许进行注油运输

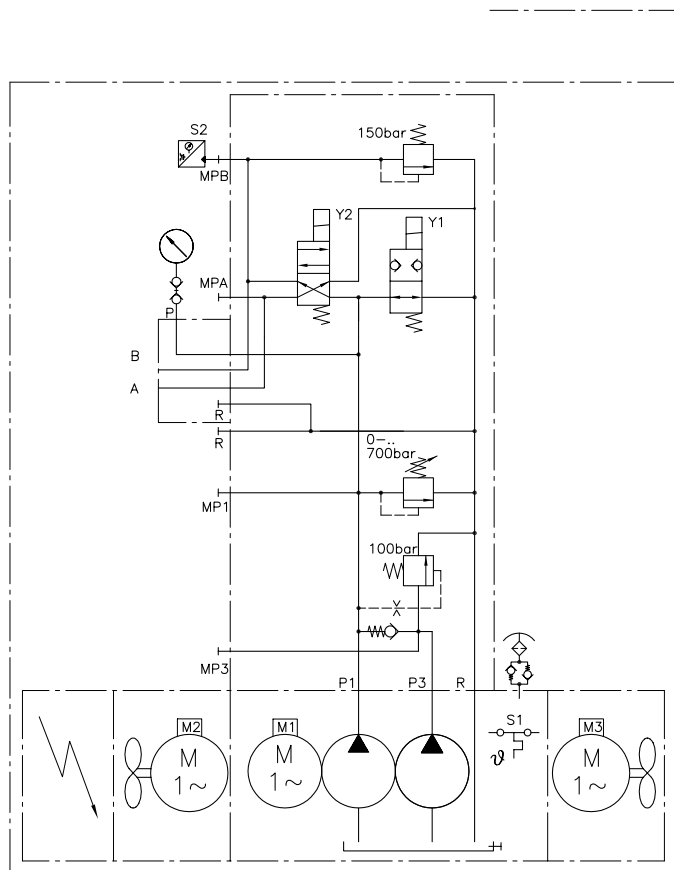
应用范围：

- 双作用液压螺栓紧固设备
- 如有要求，提供其它应用



元件种类	集成电机的双级径向柱塞泵
结构形式	间歇负载连续工作制浸油式紧凑泵站 (S6)
p_{max}	高压级 700 bar , 低压级 100 bar
Q_{max}	高压级 约 0.87 l/min , 低压级 6.52 l/min (50 Hz)
油量	3.5 l 充填容积 , 1.5 l 有效容积
重量	约 30 kg (包括注油)

液压系统图

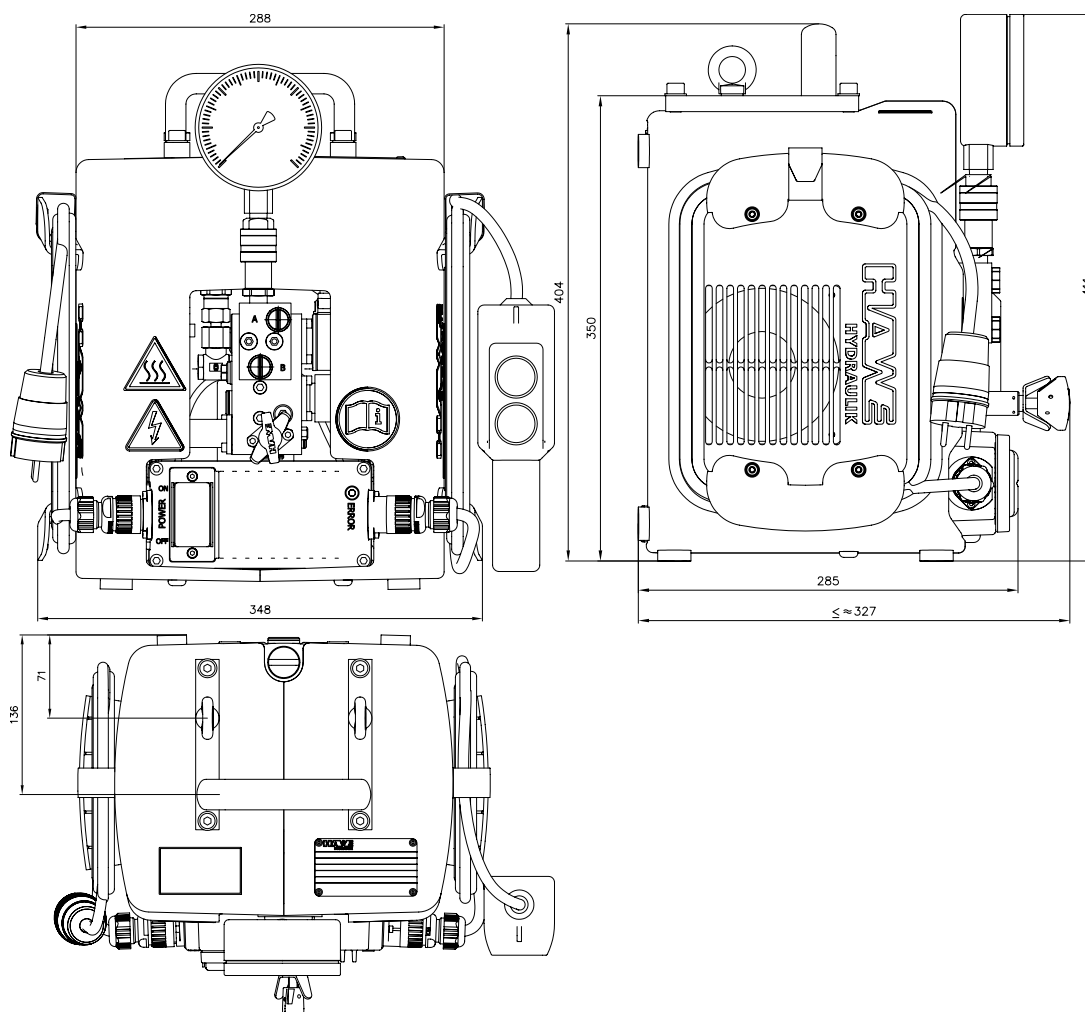


可用版本和订单号码

模型	电动机电压	转速 [r/min]	p _{max} (HD) [bar]	p _{max} (ND) [bar]	Q (HD) [l/min]	Q (ND) [l/min]	P _N [kW]	接口
8800 8535-00	1x 230 V 50 Hz	2810	700	80	0,87	6,52	0,75	G 1/4"
8800 8378-00	1x 110 V 60 Hz	3320	700	100	0,9	5,59	1,1	1/4"-18 NPT
8800 8379-00	1x 220 V 60 Hz	3400	700	100	0,9	5,59	0,75	1/4"-18 NPT

用于连接 2 个 或 4 个螺栓紧固设备的分配器以及快速连接器可作为附件购得。

外形尺寸



相关技术数据表：

- [KA 和 KAW 型结构紧凑式泵站：D 8010](#)

类似产品：

- [KA 4 和 KAW 4 型结构紧凑式泵站：D 8010-4](#)
- [A 型 连接块：D 6905 A/1](#)