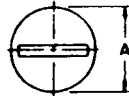
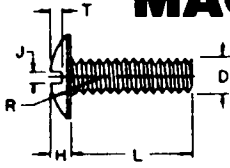


# MACHINE SCREWS – TRUSS HEAD

## SLOTTED HEAD – PHILLIPS RECESSED HEAD

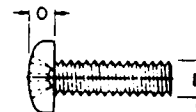
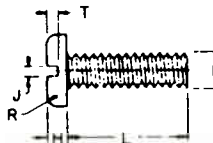


D Nom. Size	Max. Diameter of Screw	A Head Dia.		H Height of Head		J Width of Slot		T Depth of Slot		R Radius	Phillips Driver Size
		Max.	Min.	Max.	Min.	Max.	Min.	Max.	Size	Max.	
2	0.086	0.194	0.180	0.053	0.044	0.031	0.023	0.031	0.022	0.129	1
3	0.099	0.226	0.211	0.061	0.051	0.035	0.027	0.036	0.026	0.151	1
4	0.112	0.257	0.241	0.069	0.059	0.039	0.031	0.040	0.030	0.169	1
5	0.125	0.289	0.272	0.078	0.066	0.043	0.035	0.045	0.034	0.191	1
6	0.138	0.321	0.303	0.086	0.074	0.049	0.039	0.050	0.037	0.211	2
*7	0.151	0.352	0.333	0.094	0.081	0.048	0.039	0.054	0.041	0.231	2
8	0.164	0.384	0.364	0.102	0.088	0.054	0.045	0.058	0.045	0.254	2
10	0.190	0.448	0.425	0.118	0.103	0.060	0.050	0.068	0.053	0.283	2
12	0.216	0.511	0.487	0.134	0.118	0.067	0.056	0.077	0.061	0.336	3
1/4	0.250	0.573	0.546	0.150	0.133	0.075	0.064	0.087	0.070	0.375	3
5/16	0.3125	0.698	0.666	0.183	0.162	0.084	0.072	0.106	0.085	0.457	4
3/8	0.375	0.823	0.787	0.215	0.191	0.094	0.081	0.124	0.100	0.538	4
1/2	0.500	1.073	1.028	0.280	0.250	0.106	0.091	0.161	0.131	0.701	4

\*Dimensions of No. 7 size are included only for tapping screws.  
Screws 2" or shorter, threaded to head — longer than 2", threaded 1-3/4" long.  
Tolerance in length — see page F-9.

# MACHINE SCREWS – PAN HEAD

## SLOTTED HEAD – PHILLIPS RECESSED HEAD



D Nom. Size	Max. Diameter of Screw	A Head Dia.		H Hgt of Head (slotted)		J Width of Slot		T Depth of Slot		R Radius	O Hgt of Head (slotted)		Phillips Driver Size
		Max.	Min.	Max.	Min.	Max.	Min.	Max.	Min.	Nom.	Max.	Min.	
2	0.086	0.167	0.155	0.053	0.045	0.031	0.023	0.033	0.023	0.035	0.062	0.053	1
3	0.099	0.193	0.180	0.060	0.051	0.035	0.027	0.037	0.027	0.037	0.071	0.062	1
4	0.112	0.219	0.250	0.068	0.053	0.039	0.031	0.041	0.030	0.042	0.080	0.070	1
5	0.125	0.245	0.231	0.075	0.065	0.043	0.035	0.045	0.032	0.044	0.089	0.079	2
6	0.138	0.270	0.256	0.082	0.072	0.048	0.039	0.050	0.038	0.046	0.097	0.087	2
*7	0.151	0.296	0.281	0.089	0.079	0.049	0.039	0.055	0.040	0.049	1.106	0.096	2
8	0.164	0.322	0.306	0.096	0.085	0.054	0.045	0.058	0.043	0.052	0.115	0.105	2
10	0.190	0.373	0.357	0.110	0.099	0.060	0.050	0.067	0.050	0.061	0.133	0.122	2
12	0.216	0.425	0.407	0.125	0.112	0.067	0.056	0.077	0.060	0.078	0.151	0.139	3
1/4	0.250	0.492	0.473	0.144	0.130	0.075	0.064	0.087	0.070	0.087	0.175	0.162	3
5/16	0.3125	0.615	0.594	0.178	0.162	0.084	0.072	0.109	0.092	0.099	0.218	0.203	4
3/8	0.375	0.740	0.716	0.212	0.195	0.094	0.081	0.130	0.113	0.143	0.261	0.244	4

\*Dimensions of No. 7 size are included only for tapping screws.  
Screws 2" or shorter, threaded to head — longer than 2", threaded 1-3/4" long.  
Tolerance in length — see page F-9.