

VARICON

SERIES

8016



広範囲の電子機器に採用され、その実績は30年以上に及んでいます。トップケーブルまたはサイドケーブルエントランスの一般カバーをはじめ、45°分割カバー、セバレートカバーなど、付属品も豊富です。

Series 8016 have been being used reliably for more than 30 years.

The structure is uniquely designed to contain the actuating screw mechanism to ensure tight fit by screw thread, and the guide pin and socket to provide the connector with orientation after fitting and to prevent incorrect fitting. Offered in the crimp, tab soldering, and wire wrapping types.

### バリコンコネクタ 型番構成

VARICON™ PART NUMBERING SYSTEM



## Product Selection Guide

### 型番構成/注文方法

### Ordering Code

00-8016-xxx-xxx-xxx-xx

#### コンタクト数: NUMBER OF CONTACTS

20=020, 38=038, 56=056, 90=090, 120=120

#### コンタクト コード(ピン番号): CONTACT CODE

000 付属コンタクト無 Without Contact

217 ハンダ付 2.49mm

Solder

60 8017 0513 00 339 ☆

218\* ワイヤラッピング 0.64×1.27×14.4mm

Wire Wrap

60 8017 0613 00 339 ☆

750\* ワイヤラッピング 0.64×1.27×19.3mm

Wire Wrap

60 8017 0623 00 339 ☆

296\* ワイヤラッピング 0.64×0.66×14.7mm

Wire Wrap

60 8017 0633 00 339 ☆

313 圧着(バラ端子)

Wire Crimp(Contacts Loose)

60 8017 0313 00 339 ☆

圧着(リール式端子)

Wire Crimp

(1800 Contacts on a Reel)

60 8017 0323 99 339 ☆

\* 印: 20極カバー付には適用されません。

\* mark: Not applicable to 20poisons cover-type

バリエーションコード: VARIATION CODE

インシュレータ: INSULATOR

V: 標準型、ガラス入ポリエステル 灰色

HV: 高耐電圧用、ガラス入ポリエステル 緑色、コンタクト-大地カバー間 2,000Vrms. コンタクト間1,250Vrms.

V: Standard Type, Glass-filled Polyester, Gray

HV: For High Voltage Withstanding Use of 2,000Vrms between Contact and Ground Cover and 1,250Vrms between Contact.

Glass-filled Polyester, Green

はコンタクト単体でご注文いただく場合のコードです。

mark: Code number for the order only of contact

## コネクタ組み合わせ

## Connector Combinations

表中○印の組合せを選択して下さい。

Select combinations marked with circle in the table.

プラグ バリエーションコード Plug	707	708	709/723×	710/724×	711/725×	712/726×	737	738×	739×	740	741×	742×	755×/757×	756×/758×	748××
701	○				○	○				○	○	○	○		
702		○	○	○				○	○					○	○
703/719×	○				○	○				○	○	○	○		
704/720×	○				○	○				○	○	○	○		
705/721×		○	○	○				○	○	○				○	○
706/722×		○	○	○				○	○	○				○	○
731	○				○	○				○	○	○	○		
732×	○				○	○				○	○	○	○		
733×	○				○	○				○	○	○	○		
734		○	○	○			○	○	○					○	○
735×		○	○	○			○	○	○					○	○
736×		○	○	○			○	○	○					○	○
745××	○				○	○				○	○	○	○		
753×/751×	○				○	○				○	○	○	○		
754×/752×		○	○	○			○	○	○					○	○
747××	○				○	○				○	○	○	○		

無印: 全極に適用 ×印: 38極、56極のみ適用 ××印: 56極のみ適用

Unmarked: Use for All Size, XMark: Use Only for 38 and 56 Size, XXMark: Use only for 56 Size

000タイプを御購入の場合は、別途ご希望のコンタクトが必要となります。コンタクトのみの御購入ができますので、コンタクト単体型番を確認の上、任意のコンタクトをご注文ください。000以外のコンタクトコードを選定された場合は、コンタクトは付属されず。

When you will purchase 000 type, optional contact will be needed separately. As you can purchase only contact. Could you please verify its part number and order it at your option.

If you select contact code other than 000, connector is accompanied by contact.

# バリエーションコード

\* は分割カバー(ただし20極用は無)  
 \*\* は鉄板カバー(56極のみ)  
 印は有 ×印は無

## 20極/90極/120極

コネクタ タイプ	コード	カバ ー			アクチュエ ーティング スクリュー	フィックスド ナット	図示
		カバーの 有無	カバーの 種類	カバーの 取出口			
プラグ (コンタクト の露出してい るもの)	701	×					
	702	×					
	703		一般	TOP			図 - 1
	704		一般	SIDE			"
	705		一般	TOP			"
	706		一般	SIDE			"
	731*		特殊	分割45°			
	734*		特殊	分割45°			図 - 2
リセプタクル(コンタ クトの隠れ ているもの)	707	×					
	708	×					
	709		一般	TOP			図 - 1
	710		一般	SIDE			"
	711		一般	TOP			"
	712		一般	SIDE			"
	737*		特殊	分割45°			
	740*		特殊	分割45°			図 - 2

## 38極/56極

コネクタ タイプ	コード	カバ ー			アクチュエ ーティング スクリュー	フィックスド ナット	図示
		カバーの 有無	カバーの 種類	カバーの 取出口			
プラグ (コンタクト の露出してい るもの)	701	×					
	702	×					
	703		クランプ小	TOP			図 - 1
	704		クランプ小	SIDE			"
	705		クランプ小	TOP			"
	706		クランプ小	SIDE			"
	719		クランプ大	TOP			"
	720		クランプ大	SIDE			"
	721		クランプ大	TOP			"
	722		クランプ大	SIDE			"
	731*		特殊	分割45°			図 - 2
	732**		特殊	TOP			図 - 4
	733**		特殊	TOP/SIDE			"
	734*		特殊	分割45°			図 - 2
	735**		特殊	TOP			図 - 4
	736**		特殊	TOP/SIDE			"
	745		特殊	T・Fカバー45°			図 - 5
	751		クランプ大	セパレートTOP/SIDE			図 - 3
	752		クランプ大	セパレートTOP/SIDE			"
	753		クランプ大	セパレートTOP/SIDE			"
	754		クランプ小	セパレートTOP/SIDE			"
リセプタクル(コンタ クトの隠れ ているもの)	707	×					
	708	×					
	709		クランプ小	TOP			図 - 1
	710		クランプ小	SIDE			"
	711		クランプ小	TOP			"
	712		クランプ小	SIDE			"
	723		クランプ大	TOP			"
	724		クランプ大	SIDE			"
	725		クランプ大	TOP			"
	726		クランプ大	SIDE			"
	737*		特殊	分割45°			図 - 2
	738**		特殊	TOP			図 - 4
	739**		特殊	TOP/SIDE			"
	740*		特殊	分割45°			図 - 2
	741**		特殊	TOP			図 - 4
	742**		特殊	TOP/SIDE			"
	755		クランプ小	セパレートTOP/SIDE			図 - 3
	756		クランプ小	セパレートTOP/SIDE			"
	757		クランプ大	セパレートTOP/SIDE			"
	758		クランプ大	セパレートTOP/SIDE			"

# VARIATION CODE

\* : Divided Cover (Except 20 Size)  
 \* : Steel Cover (56 Size Only)  
 : Yes, × : No

## 20/90/120 Contacts

Insulator Body Type	Code	Cover			Actuating Screw	Fixed Nut	Figure
		Cover	Cover Type	Cable Entrance			
Plug (Exposed Contacts)	701	×					
	702	×					
	703		Common	TOP			fig.-1
	704		Common	SIDE			"
	705		Common	TOP			"
	706		Common	SIDE			"
	731*		Special	Divided45°			fig.-2
	734*		Special	Divided45°			"
Receptacle (Recessed Contacts)	707	×					
	708	×					
	709		Common	TOP			fig.-1
	710		Common	SIDE			"
	711		Common	TOP			"
	712		Common	SIDE			"
	737*		Special	Divided45°			fig.-2
	740*		Special	Divided45°			"

## 38/56 Contacts

Insulator Body Type	Code	Cover			Actuating Screw	Fixed Nut	Figure
		Cover	Cover Type	Cable Entrance			
Plug (Exposed Contacts)	701	×					
	702	×					
	703		Small Clamp	TOP			fig.-1
	704		Small Clamp	SIDE			"
	705		Small Clamp	TOP			"
	706		Small Clamp	SIDE			"
	719		Large Clamp	TOP			"
	720		Large Clamp	SIDE			"
	721		Large Clamp	TOP			"
	722		Large Clamp	SIDE			"
	731*		Special	Divided45°			fig.-2
	732**		Special	TOP			fig.-4
	733**		Special	TOP/SIDE			"
	734*		Special	Divided45°			fig.-2
	735**		Special	TOP			fig.-4
	736**		Special	TOP/SIDE			"
	745		Special	T・F Cover 45°			fig.-5
	751		Large Clamp	SeparateTOP/SIDE			fig.-3
	752		Large Clamp	SeparateTOP/SIDE			"
	753		Small Clamp	SeparateTOP/SIDE			"
	754		Small Clamp	SeparateTOP/SIDE			"
Receptacle (Recessed Contacts)	707	×					
	708	×					
	709		Small Clamp	TOP			fig.-1
	710		Small Clamp	SIDE			"
	711		Small Clamp	TOP			"
	712		Small Clamp	SIDE			"
	723		Large Clamp	TOP			"
	724		Large Clamp	SIDE			"
	725		Large Clamp	TOP			"
	726		Large Clamp	SIDE			"
	737*		Special	Divided45°			fig.-2
	738**		Special	TOP			fig.-4
	739**		Special	TOP/SIDE			"
	740*		Special	Divided45°			fig.-2
	741**		Special	TOP			fig.-4
	742**		Special	TOP/SIDE			"
	755		Small Clamp	SeparateTOP/SIDE			fig.-3
	756		Small Clamp	SeparateTOP/SIDE			"
	757		Large Clamp	SeparateTOP/SIDE			"
	758		Large Clamp	SeparateTOP/SIDE			"

電線の外径により、カバーに入りきらない場合があります。御使用の際は弊社営業マンへお問い合わせ下さい。  
 There might happen the case where wire can not be fully covered depending on the external diameter .  
 Contact our sales person for further information.

## 20 CONTACTS

PLUG:Actuating Screw + SOCKET:Fixed Nut

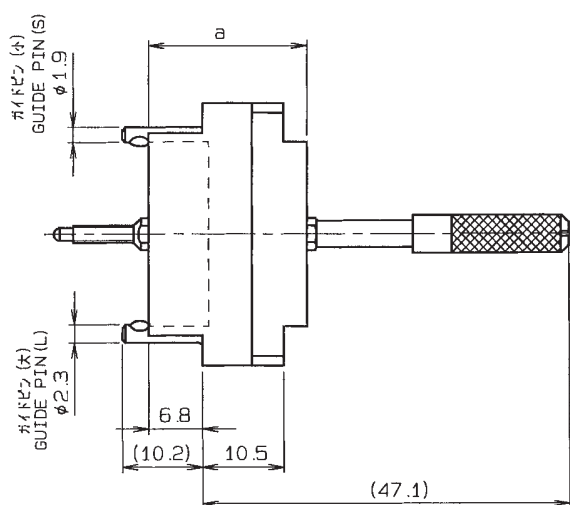
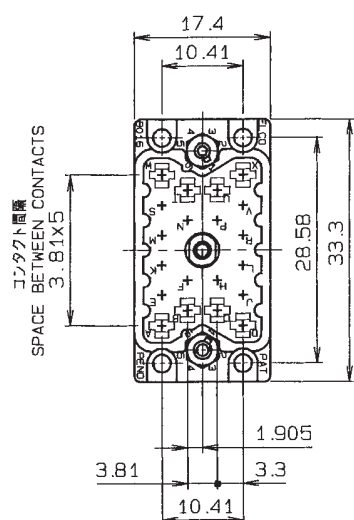
## プラグ ( PLUG )

P/N

a	20.3	標準タイプ <sup>*)</sup> (STANDARD TYPE)	00	8016	020	000	701	V
	21.8	高耐電圧タイプ <sup>*)</sup> (HIGH VOLTAGE TYPE)	00	8016	020	000	701	HV

寸法( Dimension )

000 = 付属コソタ外無 ( without contact )



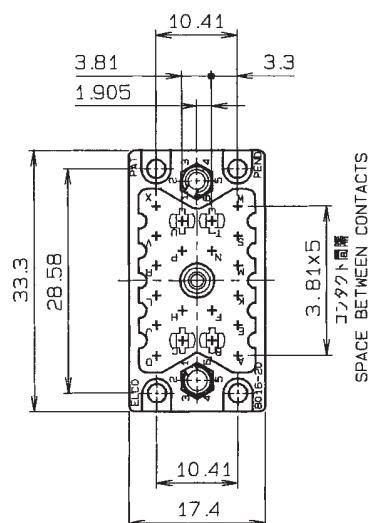
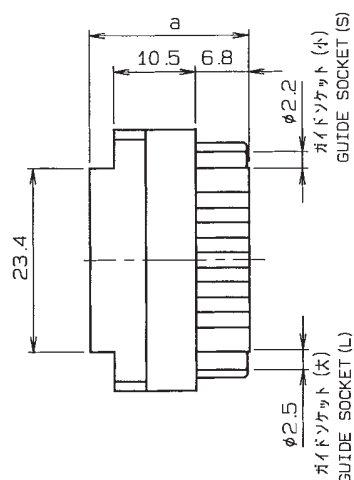
リセ ( SOCKET )

P/N

a	20.4	標準タイプ (STANDARD TYPE)	00	8016	020	000	707	V
	21.9	高耐電圧タイプ (HIGH VOLTAGE TYPE)	00	8016	020	000	707	HV

寸法( Dimension )

000 = 付属コソタ外無 ( without contact )



VARICON

SERIES

8016

20極 プラグ:フィックスドナット+リセ:アクチュエーティングスクリュ組合せ

20 CONTACTS

PLUG:Fixed Nut + SOCKET:Actuating Screw

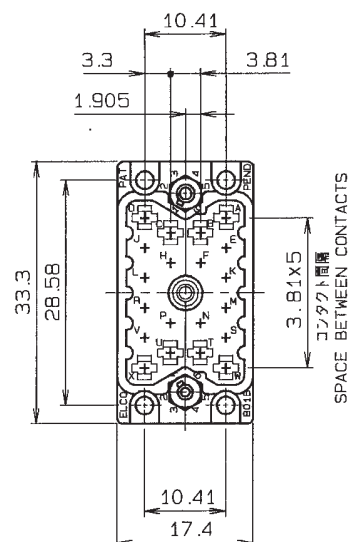
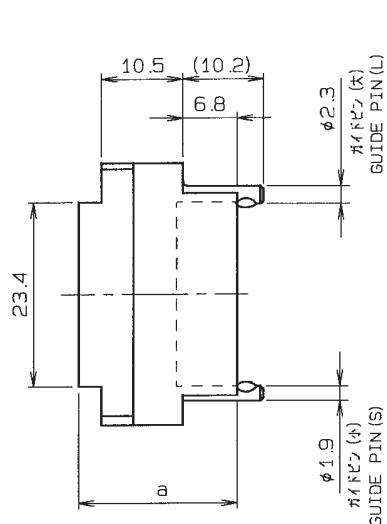
## プラグ ( PLUG )

P/N

a	20.3	標準タイプ ( STANDARD TYPE )	00 8016 020 000 702 V
	21.8	高耐電圧タイプ ( HIGH VOLTAGE TYPE )	00 8016 020 000 702 HV

寸法 ( Dimension )

000 = 付属コネクタ外無 ( without contact )



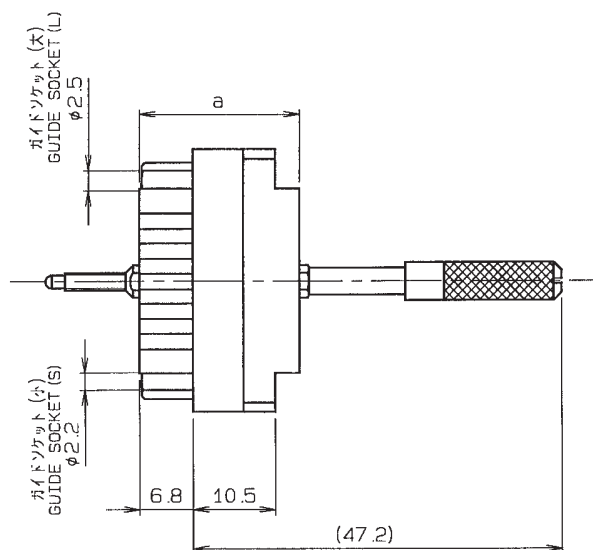
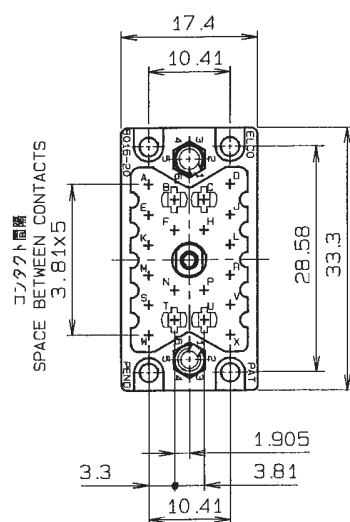
## リセ ( SOCKET )

P/N

a	20.4	標準タイプ ( STANDARD TYPE )	00 8016 020 000 708 V
	21.9	高耐電圧タイプ ( HIGH VOLTAGE TYPE )	00 8016 020 000 708 HV

寸法 ( Dimension )

000 = 付属コネクタ外無 ( without contact )



## SERIES

# SERIES 8016

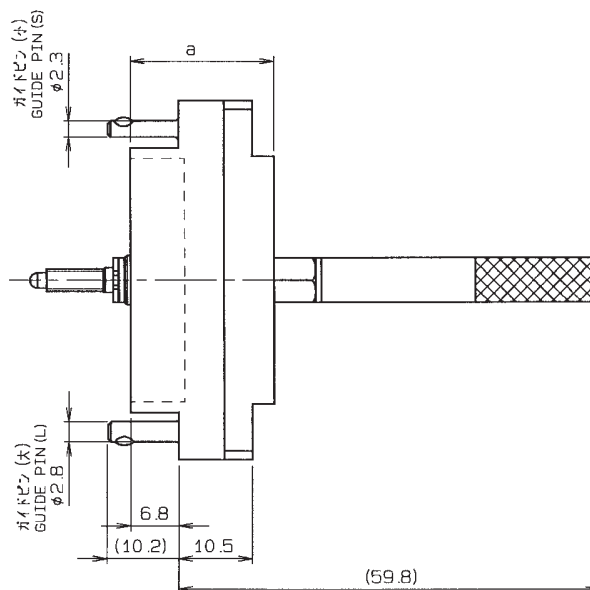
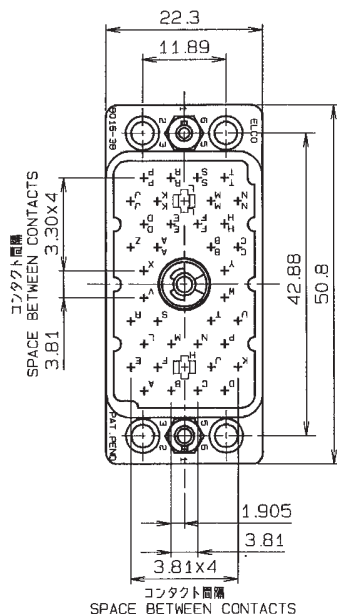
## 38 CONTACTS

PLUG:Actuating Screw + SOCKET:Fixed Nut

## P/N

a	20.3	標準タイプ ( STANDARD TYPE )	00	8016	038	000	701	V
	21.8	高耐電圧タイプ ( HIGH VOLTAGE TYPE )	00	8016	038	000	701	HV

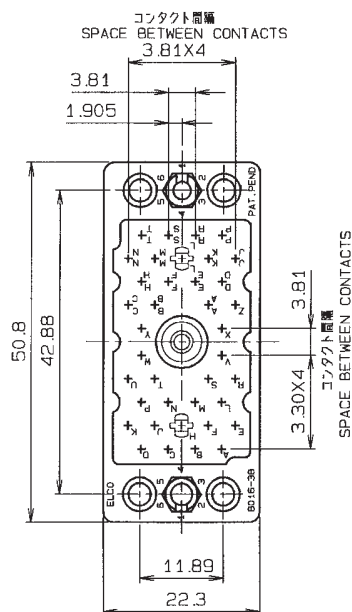
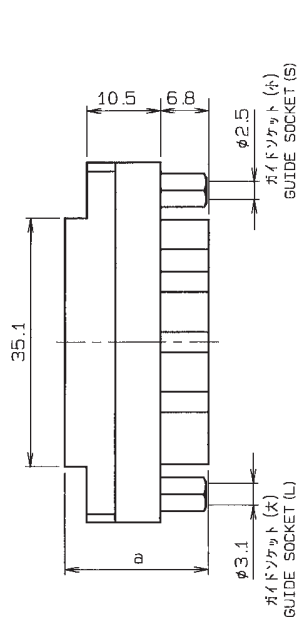
000 = 付属コタ外無 ( without contact )



P/N

a	20.4	標準タイプ ( STANDARD TYPE )	00	8016	038	000	707	V
	21.9	高耐電圧タイプ ( HIGH VOLTAGE TYPE )	00	8016	038	000	707	HV

000 = 付属コソタ外無 ( without contact )



VARICON

SERIES

8016

38極 プラグ:フィックスドナット+リセ:アクチュエーティングスクリュー 組合せ

38 CONTACTS

PLUG:Fixed Nut + SOCKET:Actuating Screw

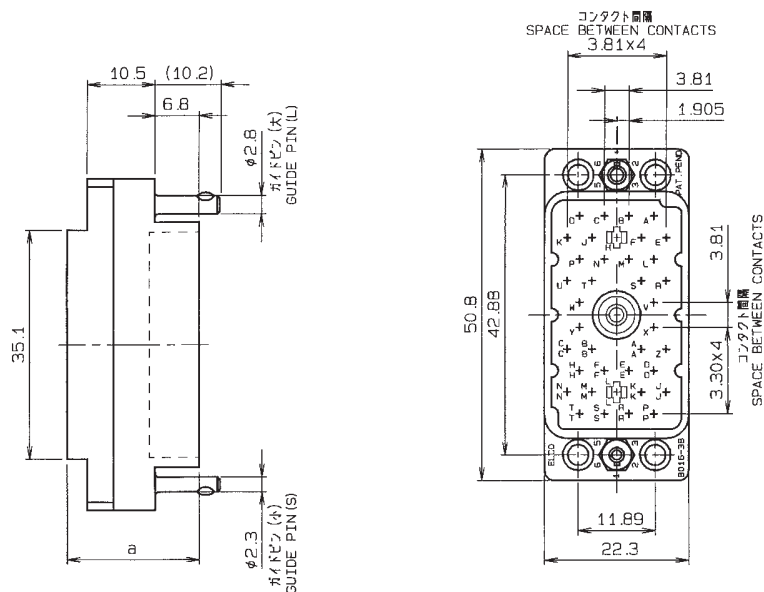
## プラグ ( PLUG )

P/N

a	20.3	標準タイプ ( STANDARD TYPE )	00 8016 038 000 702 V
	21.8	高耐電圧タイプ ( HIGH VOLTAGE TYPE )	00 8016 038 000 702 HV

寸法 ( Dimension )

000 = 付属コネクタ外無 ( without contact )



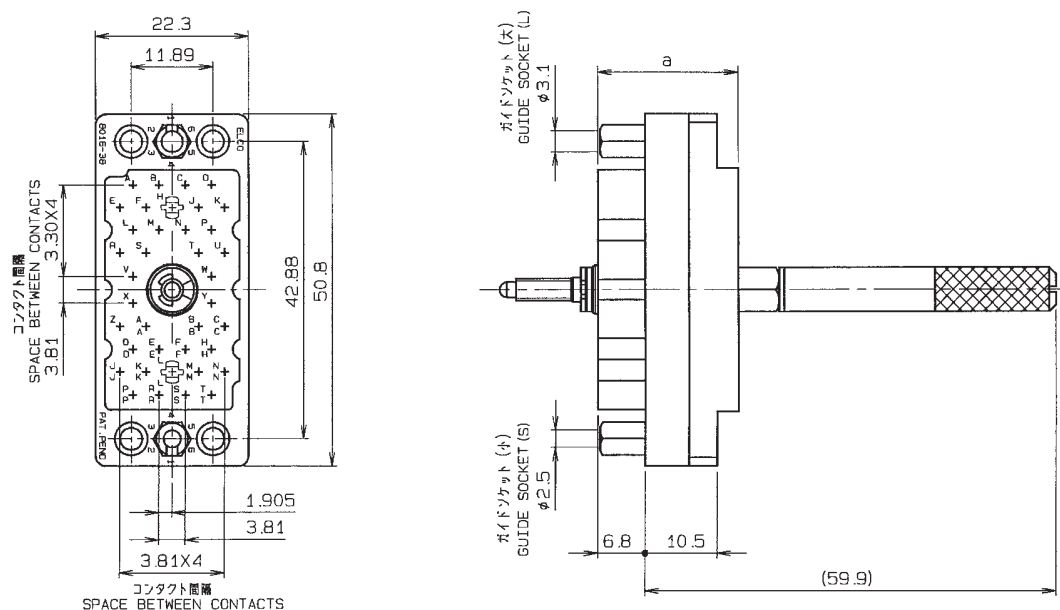
## リセ ( SOCKET )

P/N

a	20.4	標準タイプ ( STANDARD TYPE )	00 8016 038 000 708 V
	21.9	高耐電圧タイプ ( HIGH VOLTAGE TYPE )	00 8016 038 000 708 HV

寸法 ( Dimension )

000 = 付属コネクタ外無 ( without contact )



VARICON

SERIES

8016

56極 プラグ:アクチュエーティングスクリー+リセ:フィックスドナット 組合せ  
56 CONTACTS

PLUG:Actuating Screw + SOCKET:Fixed Nut

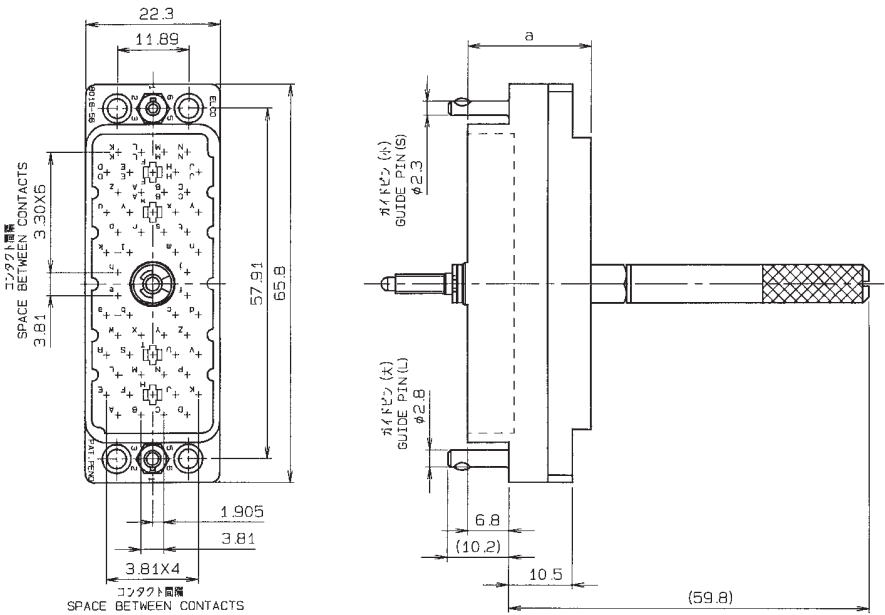
プラグ ( PLUG )

P/N

a	20.3	標準タイプ ( STANDARD TYPE )	00 8016 056 000 701 V
	21.8	高耐電圧タイプ ( HIGH VOLTAGE TYPE )	00 8016 056 000 701 HV

寸法 ( Dimension )

000 = 付属コンタクト無 ( without contact )



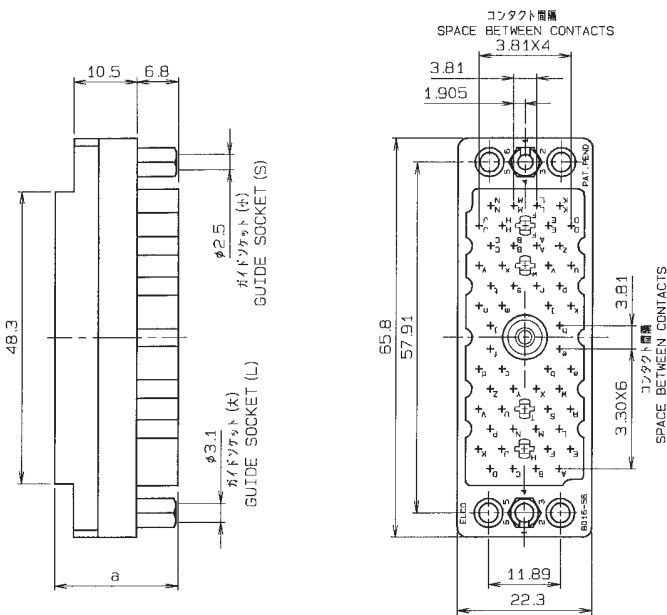
リセ ( SOCKET )

P/N

a	20.4	標準タイプ ( STANDARD TYPE )	00 8016 056 000 707 V
	21.9	高耐電圧タイプ ( HIGH VOLTAGE TYPE )	00 8016 056 000 707 HV

寸法 ( Dimension )

000 = 付属コンタクト無 ( without contact )



## 56 CONTACTS

PLUG:Fixed Nut + SOCKET:Actuating Screw

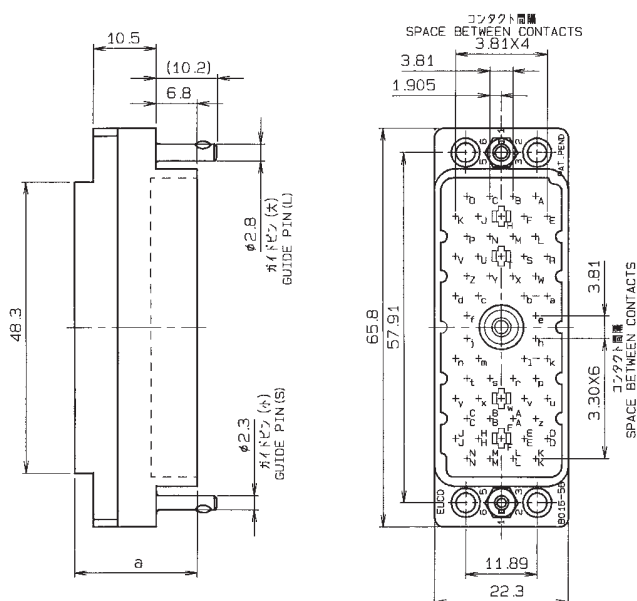
## プラグ ( PLUG )

P/N

a	20.3	標準タイプ ( STANDARD TYPE )	00	8016	056	000	702	V
	21.8	高耐電圧タイプ ( HIGH VOLTAGE TYPE )	00	8016	056	000	702	HV

寸法( Dimension )

000 = 付属コソタ外無 ( without contact )



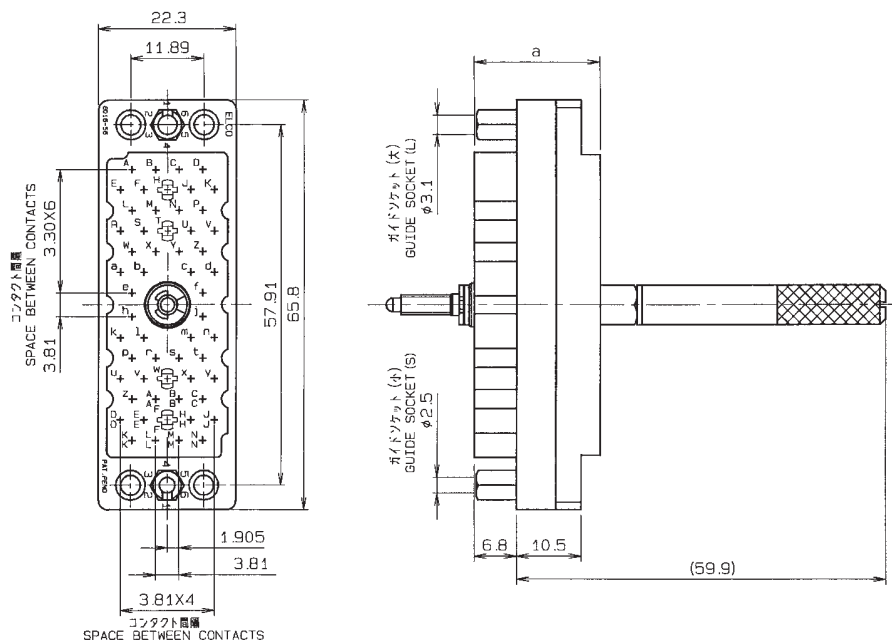
リセ ( SOCKET )

P/N

a	20.4	標準タイプ ( STANDARD TYPE )	00	8016	056	000	708	V
	21.9	高耐電圧タイプ ( HIGH VOLTAGE TYPE )	00	8016	056	000	708	HV

寸法( Dimension )

000 = 付属コソ外無 ( without contact )





VARICON

SERIES

8016

90極 プラグ:アクチュエーティングスクリュー+リセ:フィックスドナット 組合せ

90 CONTACTS

PLUG:Actuating Screw + SOCKET:Fixed Nut

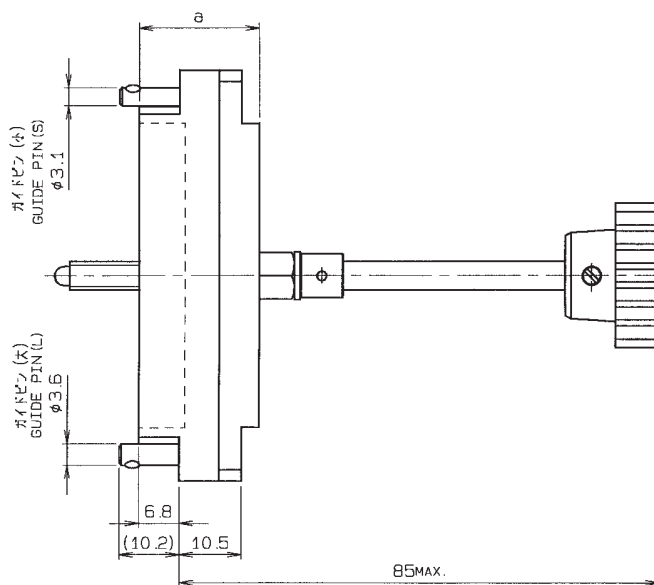
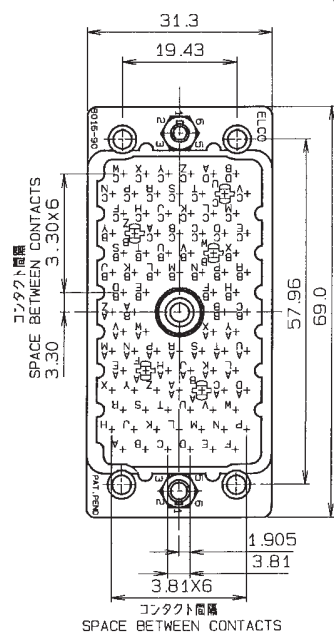
## プラグ ( PLUG )

P/N

a	20.3	標準タイプ ( STANDARD TYPE )	00 8016 090 000 701 V
	21.8	高耐電圧タイプ ( HIGH VOLTAGE TYPE )	00 8016 090 000 701 HV

寸法 ( Dimension )

000 = 付属コネクタ外無 ( without contact )



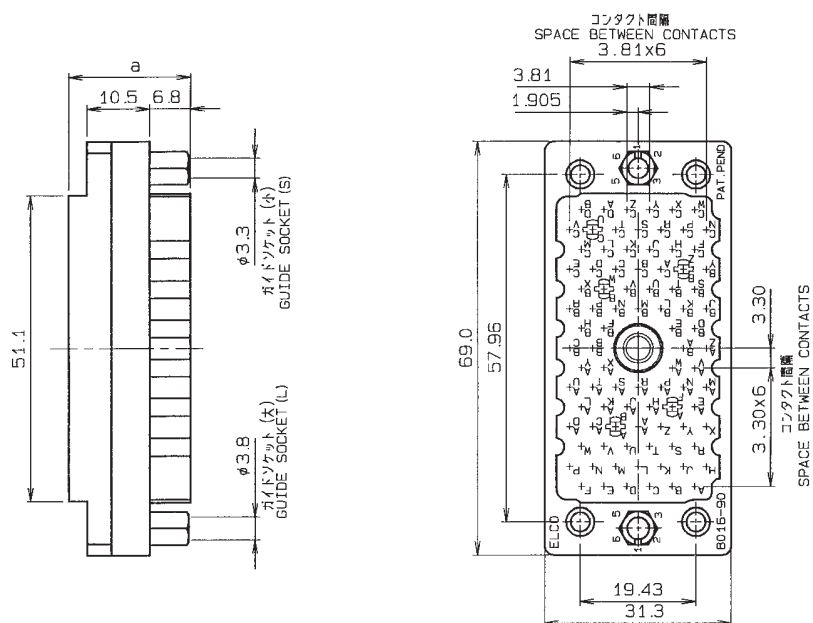
## リセ ( SOCKET )

P/N

a	20.4	標準タイプ ( STANDARD TYPE )	00 8016 090 000 707 V
	21.9	高耐電圧タイプ ( HIGH VOLTAGE TYPE )	00 8016 090 000 707 HV

寸法 ( Dimension )

000 = 付属コネクタ外無 ( without contact )



VARICON

SERIES

8016

90極 プラグ:フィックスドナット+リセ:アクチュエーティングスクリュー 組合せ

90 CONTACTS

PLUG:Fixed Nut + SOCKET:Actuating Screw

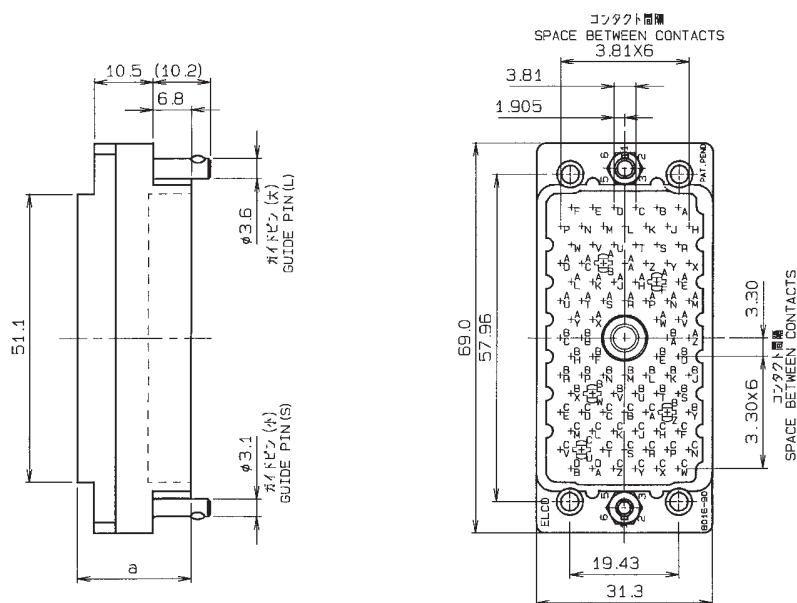
## プラグ ( PLUG )

P/N

a	20.3	標準タイプ ( STANDARD TYPE )	00 8016 090 000 702 V
	21.8	高耐電圧タイプ ( HIGH VOLTAGE TYPE )	00 8016 090 000 702 HV

寸法 ( Dimension )

000 = 付属コネクタ外無 ( without contact )



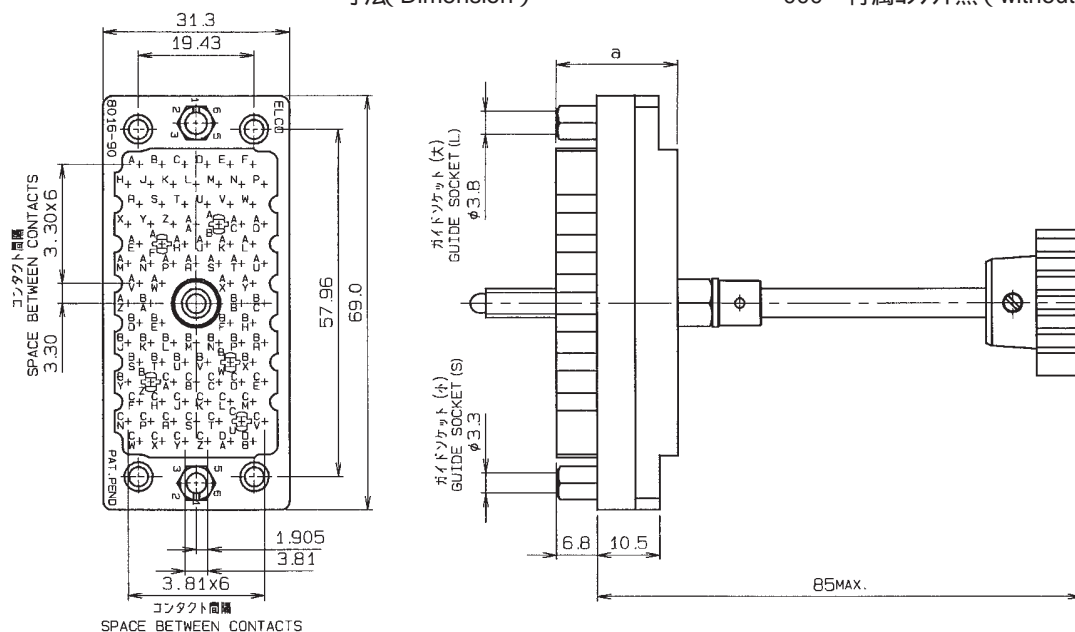
## リセ ( SOCKET )

P/N

a	20.4	標準タイプ ( STANDARD TYPE )	00 8016 090 000 708 V
	21.9	高耐電圧タイプ ( HIGH VOLTAGE TYPE )	00 8016 090 000 708 HV

寸法 ( Dimension )

000 = 付属コネクタ外無 ( without contact )



## SERIES

# SERIES 8016

## 120 CONTACTS

PLUG:Actuating Screw + SOCKET:Fixed Nut

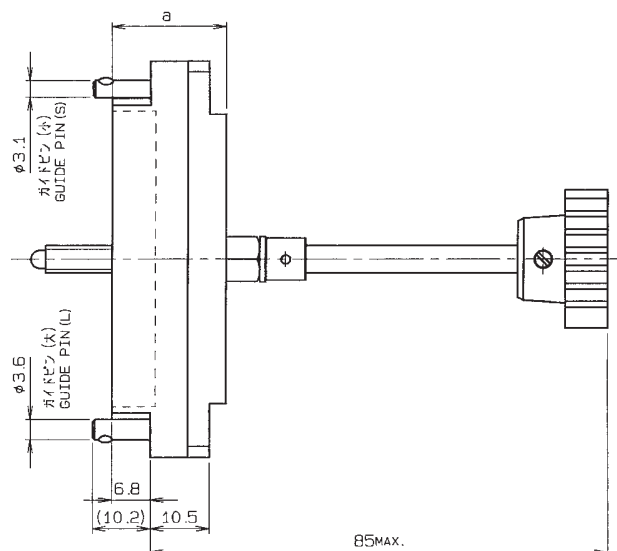
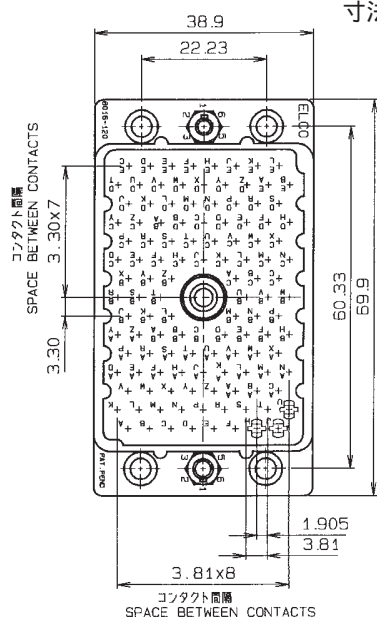
## プラグ ( PLUG )

P/N

a	20.3	標準タイプ ( STANDARD TYPE )	00	8016	120	000	701	V
	21.8	高耐電圧タイプ ( HIGH VOLTAGE TYPE )	00	8016	120	000	701	HV

寸法( Dimension )

000 = 付属コソタ外無 ( without contact )



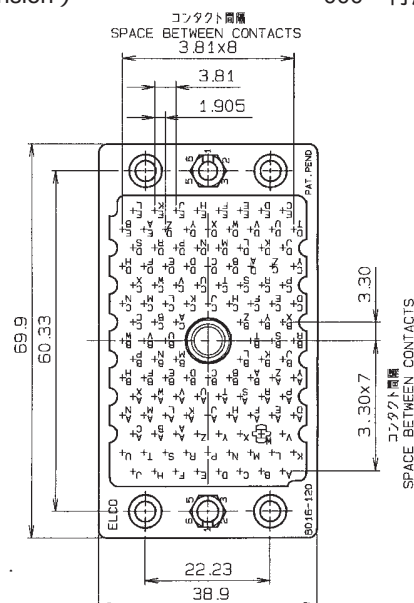
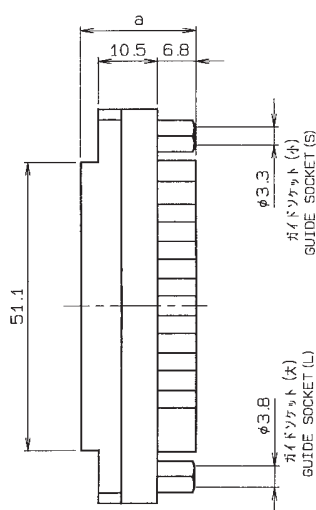
リセ ( SOCKET )

P/N

a	20.4	標準タイプ <sup>*</sup> (STANDARD TYPE)	00	8016	120	000	707	V
	21.9	高耐電圧タイプ <sup>*</sup> (HIGH VOLTAGE TYPE)	00	8016	120	000	707	HV

寸法( Dimension )

000 = 付属コネクタ無 ( without contact )



VARICON

SERIES

8016

120極 プラグ:フィックスドナット+リセ:アクチュエーティングスクリー 組合せ

120 CONTACTS

PLUG:Fixed Nut+ SOCKET:Actuating Screw

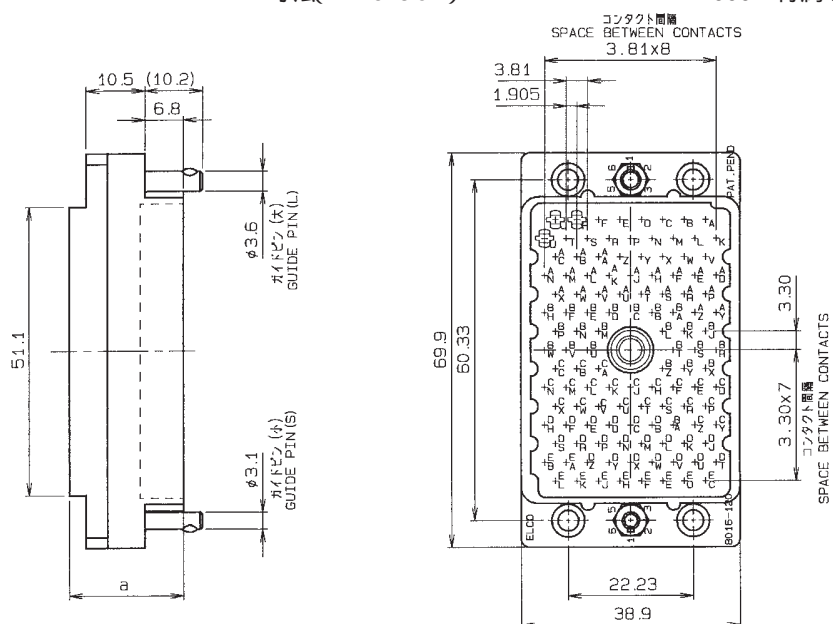
## プラグ ( PLUG )

P/N

a	20.3	標準タイプ ( STANDARD TYPE )	00 8016 120 000 702 V
	21.8	高耐電圧タイプ ( HIGH VOLTAGE TYPE )	00 8016 120 000 702 HV

寸法 ( Dimension )

000 = 付属コネクタ外無 ( without contact )



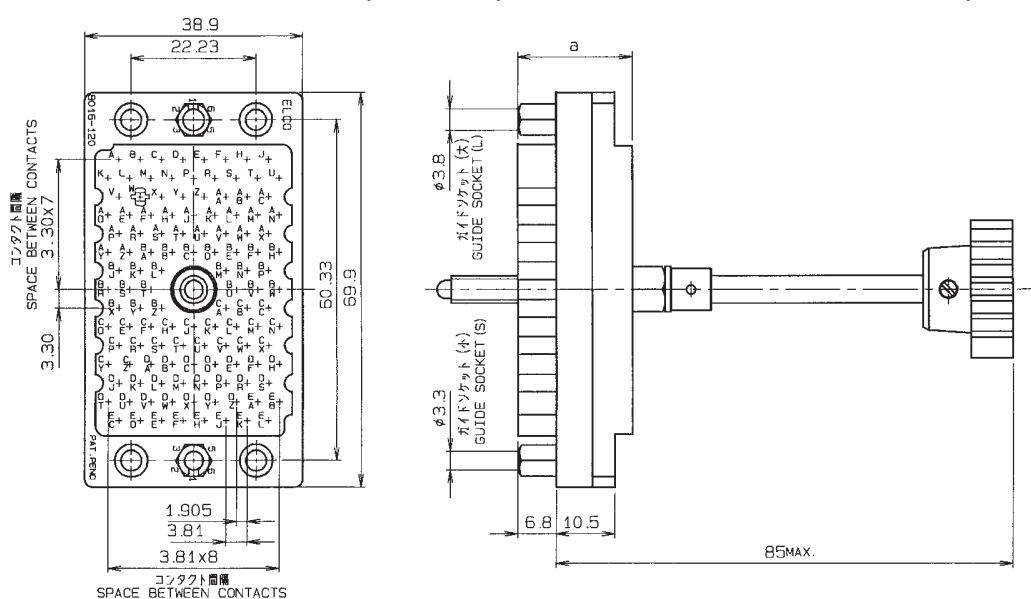
## リセ ( SOCKET )

P/N

a	20.4	標準タイプ ( STANDARD TYPE )	00 8016 120 000 708 V
	21.9	高耐電圧タイプ ( HIGH VOLTAGE TYPE )	00 8016 120 000 708 HV

寸法 ( Dimension )

000 = 付属コネクタ外無 ( without contact )



VARICON

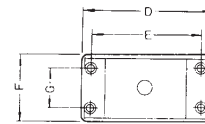
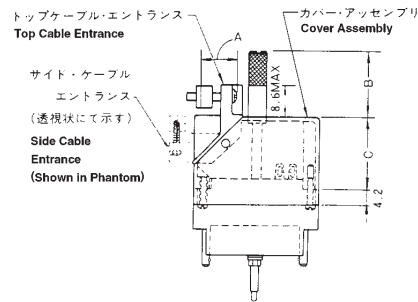
SERIES

8016

カバー  
COVER

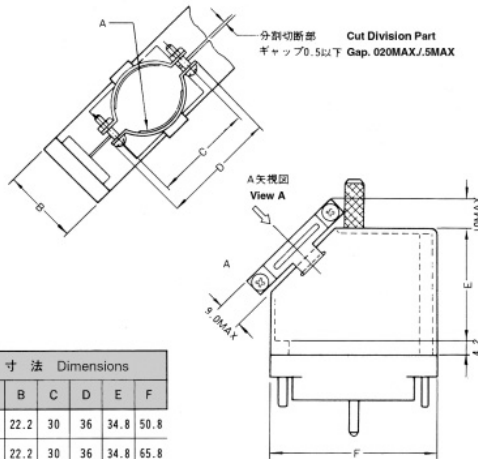
カバー (COVER)

一般カバー 図-1 Fig.-1 Common Covers



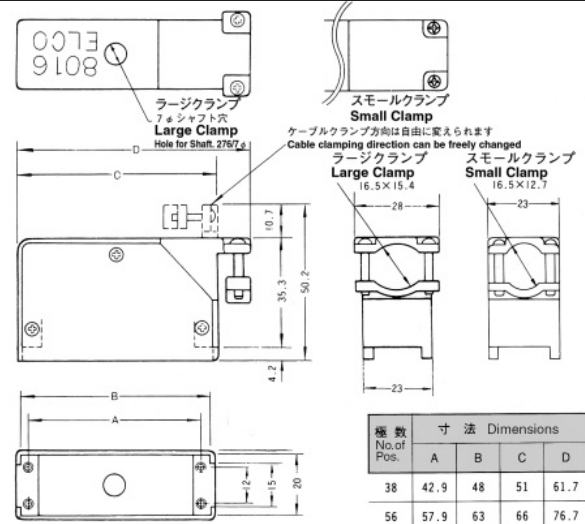
極数/No. of Pos.	A	B	C	D	E	F	G
20	11.5 φ	18.1	19.1	33.3	28.58	17.4	10.41
38	S16.5×12.7	13.3	34.9	50.8	42.88	22.2	11.89
56	L16.5×15.4	13.3	34.9	65.8	57.91	22.9	11.89
90	20.3 φ	28.7	41.3	69.0	57.96	31.3	19.43
120	27.4×20.3	22.4	47.6	69.9	60.33	38.9	22.23

45° 分割カバー 図-2 Fig.-2 Cover Divided 45°



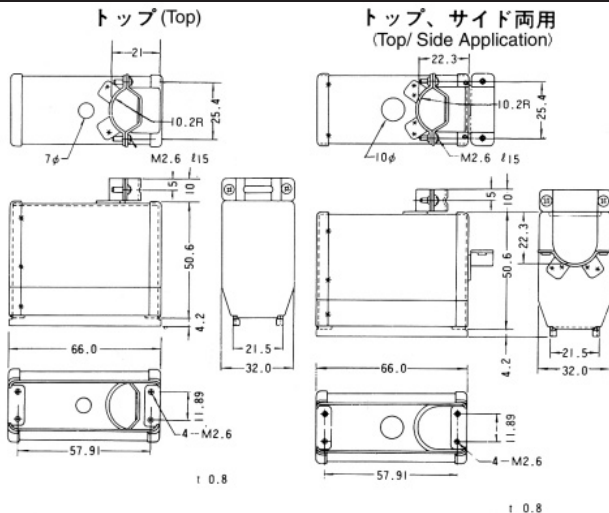
極数 No. of Pos.	寸法 Dimensions					
	A	B	C	D	E	F
38	12R	22.2	30	36	34.8	50.8
56	12R	22.2	30	36	34.8	65.8
90	14.5R	31.3	35	41	41.3	69.0
120	14.5R	38.9	35	41	47.6	69.9

セパレートカバー 図-3 Fig.-3 Separate Cover

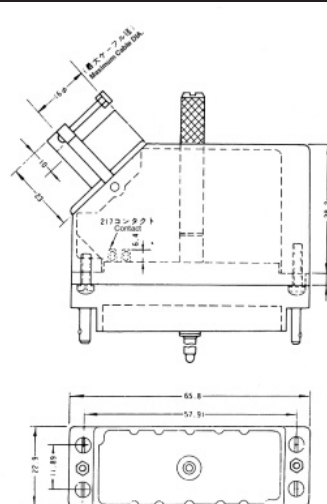


極数 No. of Pos.	寸法 Dimensions			
	A	B	C	D
38	42.9	48	51	61.7
56	57.9	63	66	76.7

鉄板カバー (適用極数 = 56極) 図-4 Fig.-4 Steel Cover (56 Size Only)



T・Fカバー-45° (適用極数 = 56極) 図-5 Fig.-5 T・F Cover 45° (56 Size Only)



VARICON

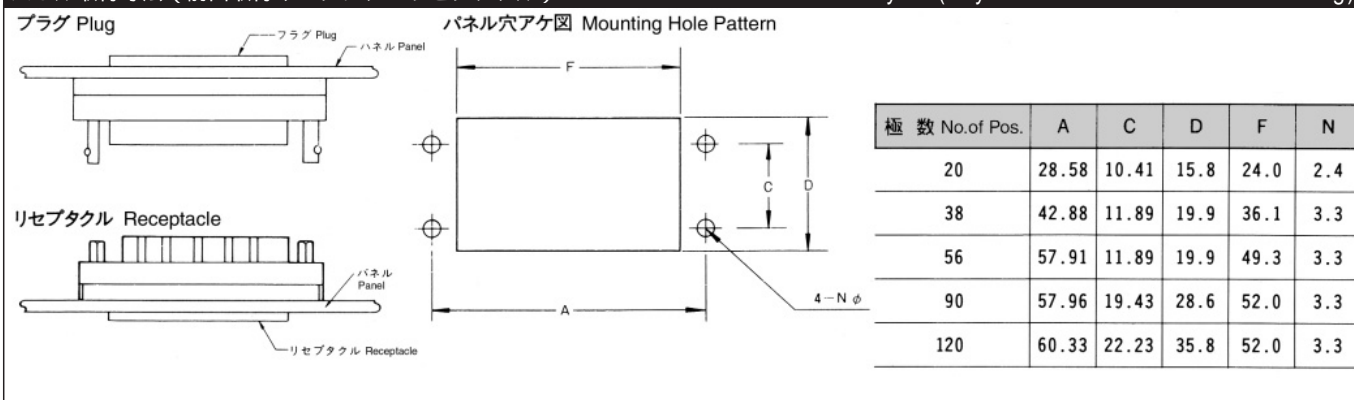
SERIES

8016

適用工具  
Application Tooling

カバー ( COVER )

パネル取付寸法 ( 前面取付け・プラグ・リセプタクル ) / Recommended Chassis Layout (Layout for Front Chassis Mounting)



適用工具

Application Tooling

圧着工具  
Contact Crimping Pliers

06 1001 015

AWG#18

06 1001 016

AWG#20~#22

06 1001 017

AWG#24~#26

半自動圧着機  
Semi-Automatic Crimping Machine

本体 ( Press Machine )

36 1004 002

アプリケータ ( Applicator )

36 1000 025

AWG#18~#26

引抜き工具  
Contact Extraction Tools

06 1877 04

コンタクト交換に使用  
Used for replacing contacts圧入工具  
Contact Insertion Tools

06 1742 04

圧着コンタクト挿入時に使用  
Used for inserting contacts位置決め工具  
Polarizing Tools

06 1989 02

ガイド位置決めを使用  
Used for polarizing guide

# Mouser Electronics

Authorized Distributor

Click to View Pricing, Inventory, Delivery & Lifecycle Information:

[AVX:](#)

[308016984400000](#) [308016020000413](#) [308016982500000](#) [308016982700000](#) [308016982800000](#)  
[308016983200000](#) [308016983300000](#) [308016983400000](#) [308016983800000](#) [308016984600000](#) [308016982200000](#)  
[308016983100000](#) [308016982600000](#) [308016982900000](#) [308016983500000](#)