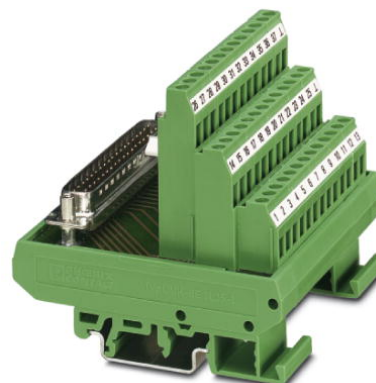


FLKMS-D37 SUB/S (1-37)

Artikelnummer: 2287630




<http://eshop.phoenixcontact.de/phoenix/treeViewClick.do?UID=2287630>

VARIOFACE-Modul, mit Schraubanschluss und D-Subminiatur-Stiftleiste, zur Montage auf NS 35/7,5 oder NS 32, Polzahl 37



Kaufmännische Daten

GTIN (EAN)	 4 017918 132774
Verkaufsgruppe	I011
VPE	5 stk.
Zolltarif	85369010
Katalogseitenangabe	Seite 249 (IF-2007)

Produkthinweise

WEEE/RoHS konform seit:
31.03.2006



<http://download.phoenixcontact.de>
Bitte beachten Sie, dass die hier angegebenen Daten dem Online-Katalog entnommen sind. Die vollständigen Informationen und Daten entnehmen Sie bitte der Anwenderdokumentation. Es gelten die Allgemeinen Nutzungsbedingungen für Internet-Downloads.

Technische Daten

Allgemeine Daten

Nennspannung U_N	125 V AC/DC
Max. Strombelastbarkeit je Zweig	2,5 A
Polzahl	37

Breite	79 mm
Höhe	77 mm
Tiefe	72 mm
Statusanzeige	Nein
Umgebungstemperatur (Betrieb)	-20 °C ... 50 °C
Umgebungstemperatur (Lagerung/Transport)	-20 °C ... 70 °C
Prüfspannung	800 V AC (50 Hz, 1 min.)
Einbaulage	beliebig
Normen/Bestimmungen	IEC 60664
	DIN EN 50178
	IEC 62103
Verschmutzungsgrad	2
Überspannungskategorie	II

Anschlussdaten

Anschluss 1	Printanschluss
Anschluss gemäß Norm	IEC / EN
Anschlussart	Schraubanschluss
Leiterquerschnitt starr min	0,2 mm ²
Leiterquerschnitt starr max	4 mm ²
Leiterquerschnitt flexibel min	0,2 mm ²
Leiterquerschnitt flexibel max	2,5 mm ²
Leiterquerschnitt AWG/kcmil min	24
Leiterquerschnitt AWG/kcmil max	12
Abisolierlänge	8 mm
Schraubengewinde	M3
Anschluss 2	D-SUB-Steckanschluss
Anschlussart	steckbar

Approbationen



Approbationen

GOST

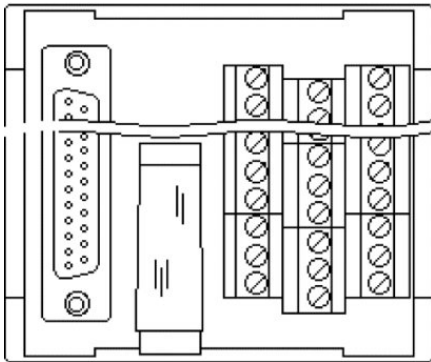
Zubehör

Artikel	Bezeichnung	Beschreibung
Allgemein		
2900907	CABLE-D-37SUB-F-OE-0,25-S/...	Geschirmtes Kabel mit einer 37-poligen D-SUB-Buchsenleiste und einem offenem Ende. Die Einzeladern sind von 1 bis 37 beschriftet und mit Aderendhülsen versehen. Das Schirmgeflecht ist auf ein separates Kabelende heraus geführt. Kabellänge: variabel
Kabel/Leiter		
2302421	CABLE D-SUB-B-B-S/.../.../...	Geschirmtes Rundkabel konfektioniert mit zwei D-SUB-Buchsenleisten, Kabellänge variabel
2302340	CABLE D-SUB-S/.../.../...	Geschirmtes Rundkabel konfektioniert mit einer D-SUB-Buchsen- und Stiftleiste, Kabellänge variabel
2926221	CABLE-D-37SUB/F/OE/0,25/S/0,5M	Geschirmtes Kabel mit einer 37-poligen D-SUB-Buchsenleiste und einem offenem Ende. Die Einzeladern sind von 1 bis 37 beschriftet und mit Aderendhülsen versehen. Das Schirmgeflecht ist auf ein separates Kabelende heraus geführt. Kabellänge: 0,5 m
2926234	CABLE-D-37SUB/F/OE/0,25/S/1,0M	Geschirmtes Kabel mit einer 37-poligen D-SUB-Buchsenleiste und einem offenem Ende. Die Einzeladern sind von 1 bis 37 beschriftet und mit Aderendhülsen versehen. Das Schirmgeflecht ist auf ein separates Kabelende heraus geführt. Kabellänge: 1 m
2926247	CABLE-D-37SUB/F/OE/0,25/S/1,5M	Geschirmtes Kabel mit einer 37-poligen D-SUB-Buchsenleiste und einem offenem Ende. Die Einzeladern sind von 1 bis 37 beschriftet und mit Aderendhülsen versehen. Das Schirmgeflecht ist auf ein separates Kabelende heraus geführt. Kabellänge: 1,5 m
2926250	CABLE-D-37SUB/F/OE/0,25/S/2,0M	Geschirmtes Kabel mit einer 37-poligen D-SUB-Buchsenleiste und einem offenem Ende. Die Einzeladern sind von 1 bis 37 beschriftet und mit Aderendhülsen versehen. Das Schirmgeflecht ist auf ein separates Kabelende heraus geführt. Kabellänge: 2 m
2926263	CABLE-D-37SUB/F/OE/0,25/S/3,0M	Geschirmtes Kabel mit einer 37-poligen D-SUB-Buchsenleiste und einem offenem Ende. Die Einzeladern sind von 1 bis 37 beschriftet und mit Aderendhülsen versehen. Das Schirmgeflecht ist auf ein separates Kabelende heraus geführt. Kabellänge: 3 m
2926276	CABLE-D-37SUB/F/OE/0,25/S/4,0M	Geschirmtes Kabel mit einer 37-poligen D-SUB-Buchsenleiste und einem offenem Ende. Die Einzeladern sind von 1 bis 37 beschriftet und mit Aderendhülsen versehen. Das Schirmgeflecht ist auf ein separates Kabelende heraus geführt. Kabellänge: 4 m
2926289	CABLE-D-37SUB/F/OE/0,25/S/6,0M	Geschirmtes Kabel mit einer 37-poligen D-SUB-Buchsenleiste und einem offenem Ende. Die Einzeladern sind von 1 bis 37 beschriftet und mit Aderendhülsen versehen. Das Schirmgeflecht ist auf ein separates Kabelende heraus geführt. Kabellänge: 6 m
2302191	CABLE-D37SUB/B/S/ 50/KONFEK/S	Konfektioniertes, geschirmtes Rundkabel, mit 37-poliger D SUB Buchsen- und Stiftleiste, Kabellänge: 0,5 m
2302201	CABLE-D37SUB/B/S/100/KONFEK/S	Konfektioniertes, geschirmtes Rundkabel, mit 37-poliger D SUB Buchsen- und Stiftleiste, Kabellänge: 1 m

2302214	CABLE-D37SUB/B/S/150/ KONFEK/S	Konfektioniertes, geschirmtes Rundkabel, mit 37-poliger D SUB Buchsen- und Stiftleiste, Kabellänge: 1,5 m
2302227	CABLE-D37SUB/B/S/200/ KONFEK/S	Konfektioniertes, geschirmtes Rundkabel, mit 37-poliger D SUB Buchsen- und Stiftleiste, Kabellänge: 2 m
2302230	CABLE-D37SUB/B/S/300/ KONFEK/S	Konfektioniertes, geschirmtes Rundkabel, mit 37-poliger D SUB Buchsen- und Stiftleiste, Kabellänge: 3 m
2302243	CABLE-D37SUB/B/S/400/ KONFEK/S	Konfektioniertes, geschirmtes Rundkabel, mit 37-poliger D SUB Buchsen- und Stiftleiste, Kabellänge: 4 m
2302256	CABLE-D37SUB/B/S/600/ KONFEK/S	Konfektioniertes, geschirmtes Rundkabel, mit 37-poliger D SUB Buchsen- und Stiftleiste, Kabellänge: 6 m

Zeichnungen

Schemazeichnung



Adresse

PHOENIX CONTACT Deutschland GmbH
Flachsmarktstr. 8
32825 Blomberg, Germany
Tel +49 5235 3 12000
Fax +49 5235 3 41200
<http://www.phoenixcontact.de>



© 2011 Phoenix Contact
Technische Änderungen vorbehalten